

Tableau de bord

Déchets d'emballages ménagers

Actualisation : juin 2009

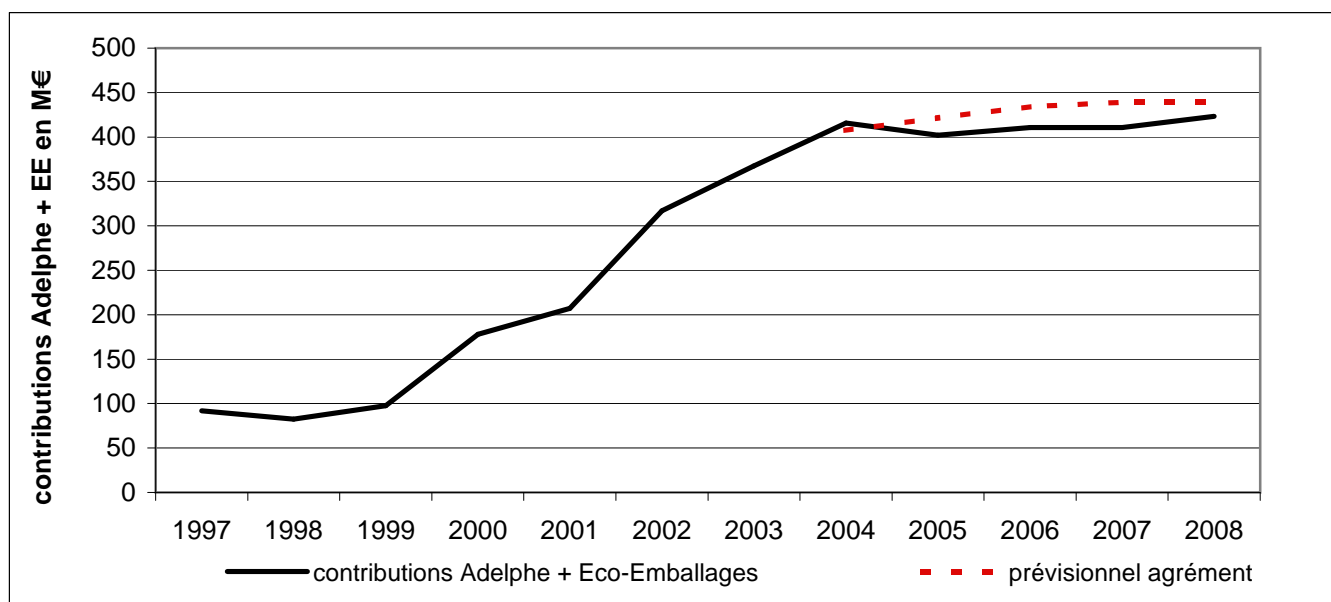


Tableau de bord des déchets d'emballages ménagers

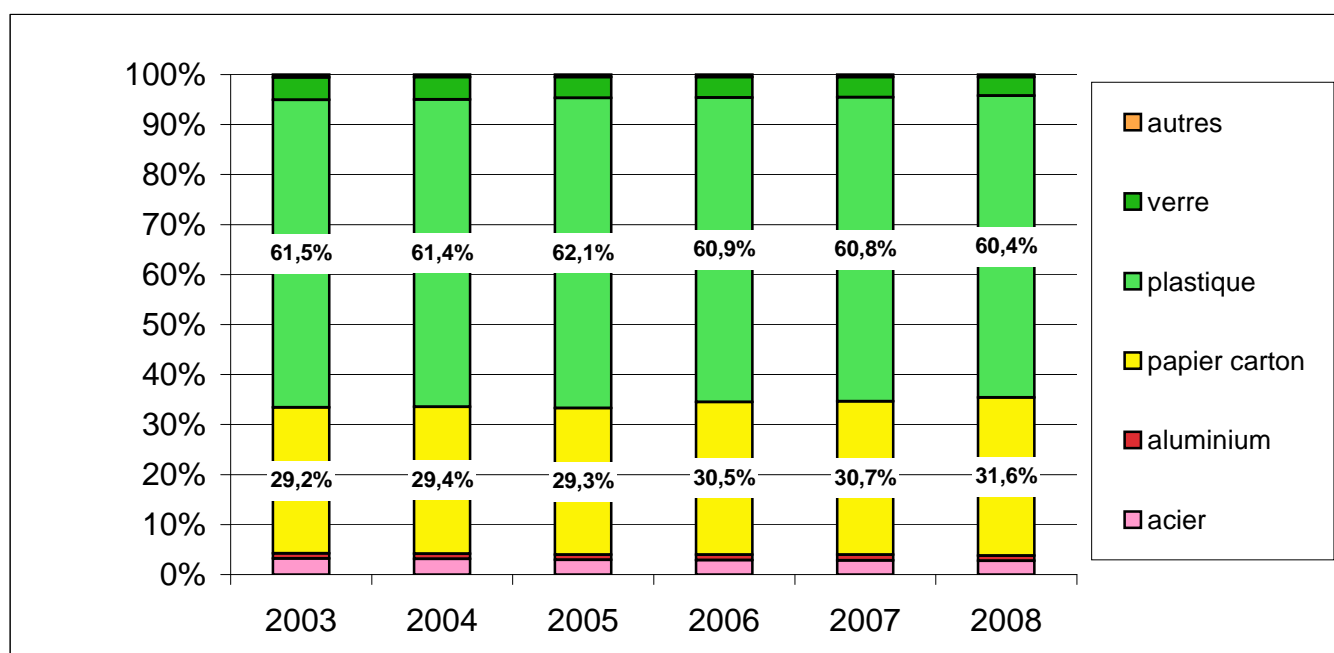
I - Adhésion des conditionneurs

I - 1 - Evolution des contributions en M€

	résultats Adelphe + Eco-Emballages				prévision agrément 2008	écart réel/prév 2008	résultats		prévisionnels	
	2005	2006	2007	2008			Adelphe 2008	EE 2008	Adelphe 2009	EE 2009
	Nombre d'adhérents	21 688	22 197	22 350			22 487			12 366
Contributions de l'année	398	410	405	412			29	383	28	375
Rétroactivité et régularisation	4	1	6	11			1	10	0	6
Total contributions	402	411	411	423	439	96%	30	393	29	381



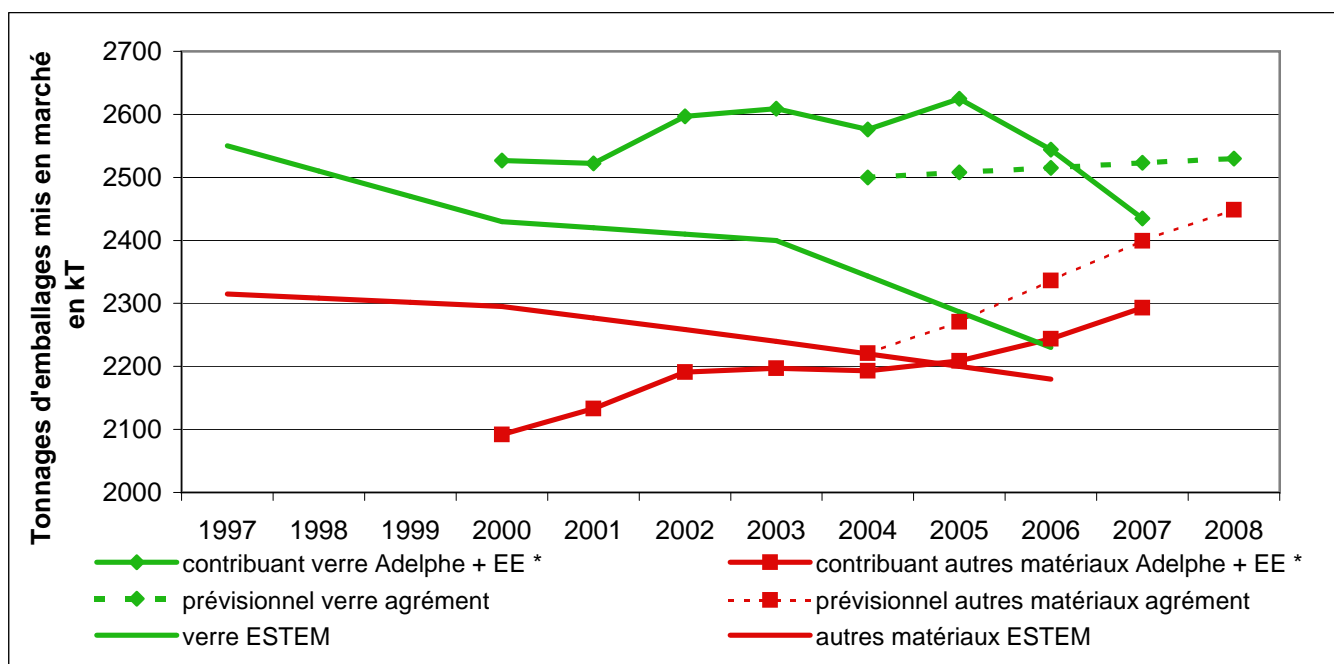
I - 2 - Répartition des contributions Adelphe + Eco-Emballages par matériaux en %



II - Tonnages mis en marché contribuant

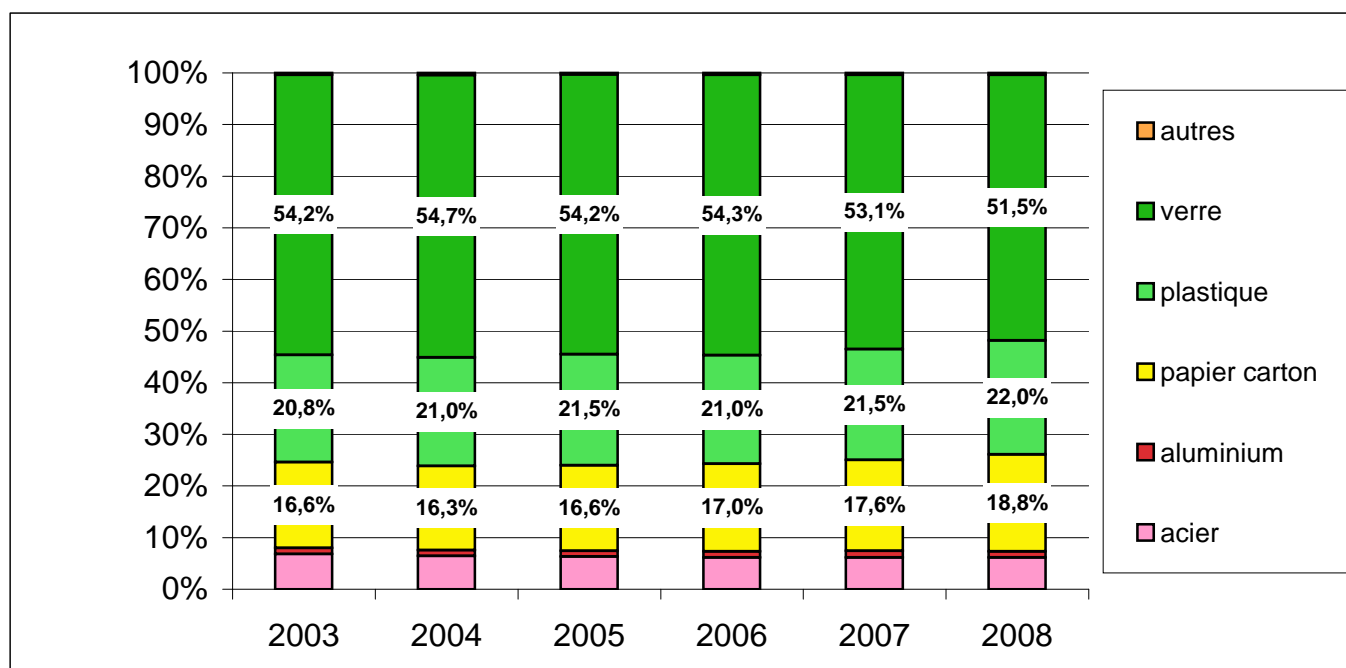
II -1 - Evolution du tonnage contribuant d'emballages ménagers en kt

	résultats Adelphé + Eco-Emballages				prévision agrément 2008	écart réel/prév 2008	résultats		prévisionnels	
	2005	2006	2007	2008			Adelphé 2008	EE 2008	Adelphé 2009	EE 2009
	acier	300	296	294			289	329	88%	4
aluminium	53	57	61	57	58	98%	5	52	5	52
papier carton	787	822	843	889	835	106%	82	807	78	800
plastiques	1 020	1 016	1 029	1 042	1 222	85%	35	1 007	35	989
verre	2 574	2 625	2 544	2 435	2 530	96%	1 163	1 272	1 138	1 257
autres	15	18	17	17	5	336%	5	12	5	12
Total tonnages contribuant	4 749	4 834	4 788	4 728	4 979	95%	1 294	3 434	1 265	3 389



* début barème au poids en 2000 - tonnage contribuant de l'année n correspond aux emballages mis en marché en année n-1

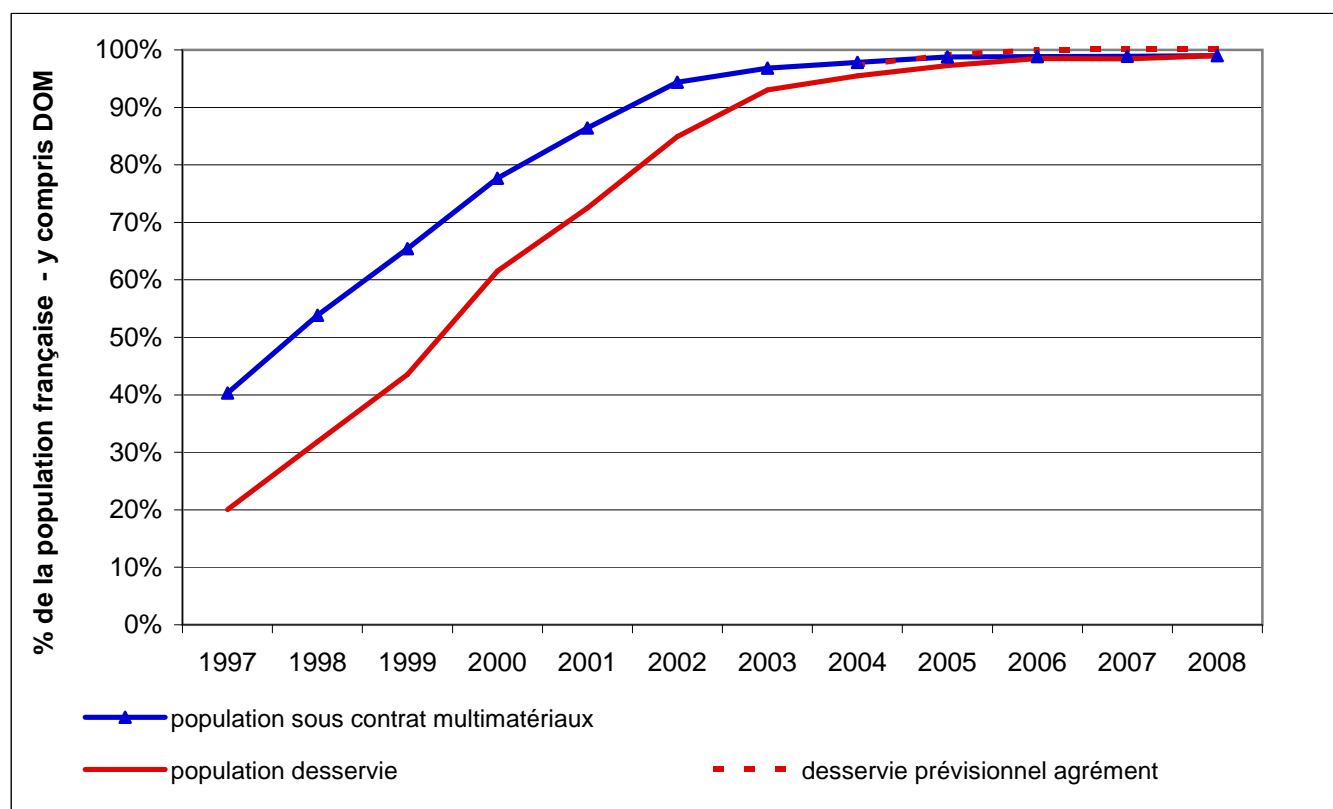
II - 2 - Répartition des tonnages contribuant Adelphé + Eco-Emballages par matériaux en %



III - Contractualisation avec les collectivités locales

III - 1 - Evolution de la population sous contrat et desservie en millions d'habitants au 31/12

	résultats Adelphé + Eco-Emballages				prévision agrément 2008	écart réel/prév 2008	résultats		prévisionnels	
	2005	2006	2007	2008			Adelphé 2008	EE 2008	Adelphé 2009	EE 2009
	Nombre contrats multimatériaux	1 480	1 396	1 331			1 300	1 625	80%	205
Nombre de communes	35 586	35 966	36 161	36 199			3 476	32 723	3 476	32 723
Population contractuelle que verre	0,1	0,0	0,0	0,0	0,0		0,0	0,0	0,0	0,0
Population contractuelle multi	58,9	59,5	59,5	59,6	60,7	98%	3,8	55,8	3,8	55,8
dont commun Adelphé et EE	5,4	4,6	5,1	5,1	5,0	102%	5,1	5,1	5,1	5,1
Population desservie	57,5	58,6	59,3	59,6	60,7	98%	3,8	55,8	3,8	55,8



III - 2 - Application des barèmes multimatériaux

	2005	2006	2007	2008	2009
Nombre de contrats multimatériaux au 01/01					
barème C	986	278	155	106	76
barème D	410	1 118	1 176	1 221	1 224

pour 2005 effet rétroactif

Répartition de la population sous contrats multimatériaux au 01/01

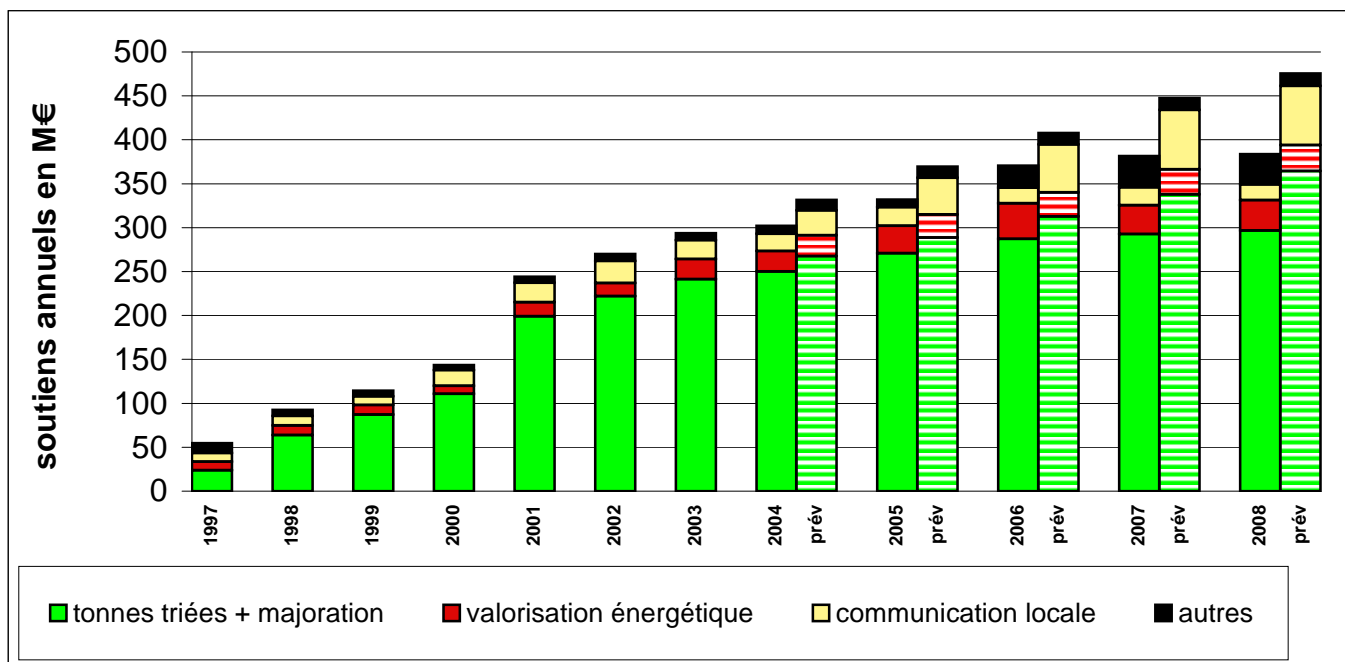
	2005	2006	2007	2008	2009
barème C	53%	13%	10%	8%	3%
barème D	47%	87%	90%	92%	97%

pour 2005 effet rétroactif

IV - Soutiens financiers aux collectivités locales

IV - 1 - Evolution des différents soutiens financiers aux collectivités locales en M€

	résultats Adelpho + Eco-Emballages				prévision agrément 2008	écart réel/prév 2008	résultats		prévisions	
	2005	2006	2007	2008			Adelpho 2008	EE 2008	Adelpho 2009	EE 2009
	tonnes triées hors majoration	228	209	204			204	265	77%	14
majoration performance globale	14	41	49	51	63	81%	3	48	3	55
majoration habitat vertical	16	20	21	22	24	91%	1	21	1	23
majoration rural dispersé	13	17	19	20	12	168%	1	19	1	22
Total soutien tonnes triées	271	287	293	297	364	82%	19	278	19	306
optimisation	1	4	6	7	12	56%	0,2	6,6	1	13
valorisation énergétique	31	40	33	35	29	121%	1,5	33,2	2	36
compostage et méthanisation	1	1	4	4	2	237%	0,2	4,0	0	4
communication locale	21	18	20	18	68	26%	1,5	16,1	2	30
compensation	3	19	23	23	5	454%	0,8	21,9	1	12
autres soutiens	4	1	2	1	0		0,3	0,5	0	1
Total soutiens aux collectivités	332	371	382	384	479	80%	24	360	25	402



IV - 2 - Evolution des caractéristiques des soutiens

Répartition des soutiens

% soutien tonne triée / total soutiens
 % maj perf globale / soutien tonne triée
 % maj habitat vertical / soutien tonne triée
 % maj rural dispersé / soutien tonne triée
 % soutien énergie / total soutiens
 % compensation / total soutiens

	2001	2002	2003	2004	2005	2006	2007	2008
% soutien tonne triée / total soutiens	82,4%	82,4%	82,2%	82,8%	81,6%	77,5%	76,7%	77,3%
% maj perf globale / soutien tonne triée					5,1%	14,3%	16,7%	17,2%
% maj habitat vertical / soutien tonne triée	5,0%	5,0%	5,9%	5,5%	5,9%	6,9%	7,0%	7,4%
% maj rural dispersé / soutien tonne triée	1,3%	1,1%	1,3%	1,5%	4,7%	6,0%	6,6%	6,8%
% soutien énergie / total soutiens		5,6%	7,8%	7,5%	9,4%	10,9%	8,6%	9,0%
% compensation / total soutiens					1,0%	5,1%	6,1%	5,9%

Ambassadeurs du tri

montant M€
 nombre d'ambassadeurs soutenus

	2001	2002	2003	2004	2005	2006	2007	2008
montant M€	4,7	5,3	3,9	3,6	7,5	12,2	16,6	16,7
nombre d'ambassadeurs soutenus	1222	1372	1375	1214	1092	1419	1986	2067

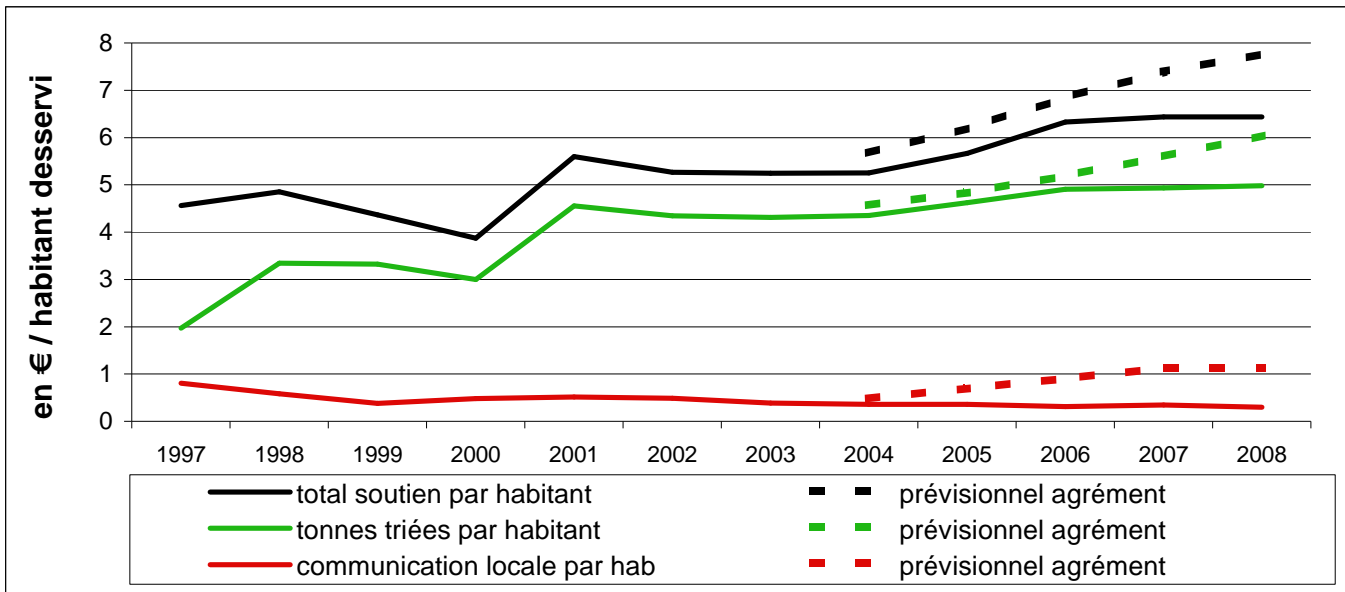
Optimisation

connaissance des coûts
 connaissance leviers optimisation

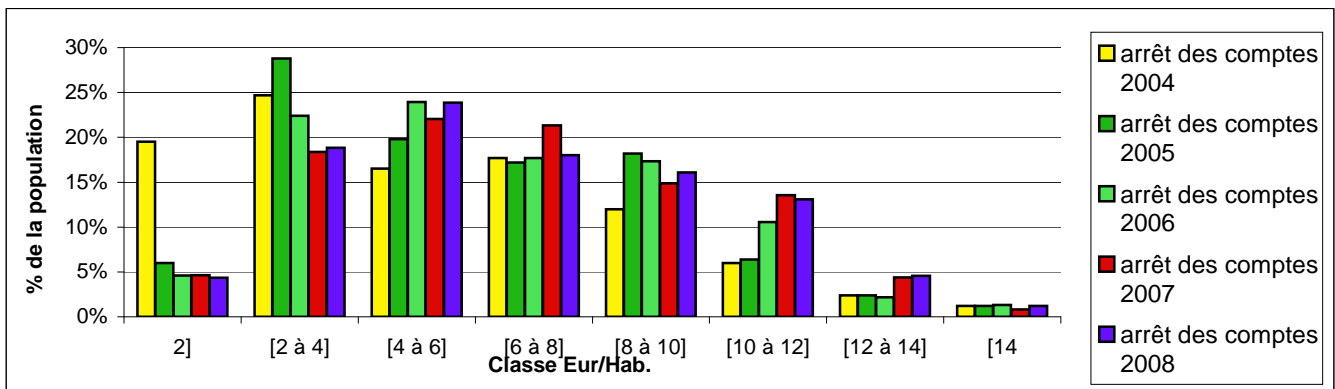
	2006	contrat	M hab	2007	contrat	M hab	2008	contrat	M hab
connaissance des coûts		86	7,8		108	10,9		107	9,2
connaissance leviers optimisation		0	0,0		42	2,9		63	6,3

V - Soutien par habitant

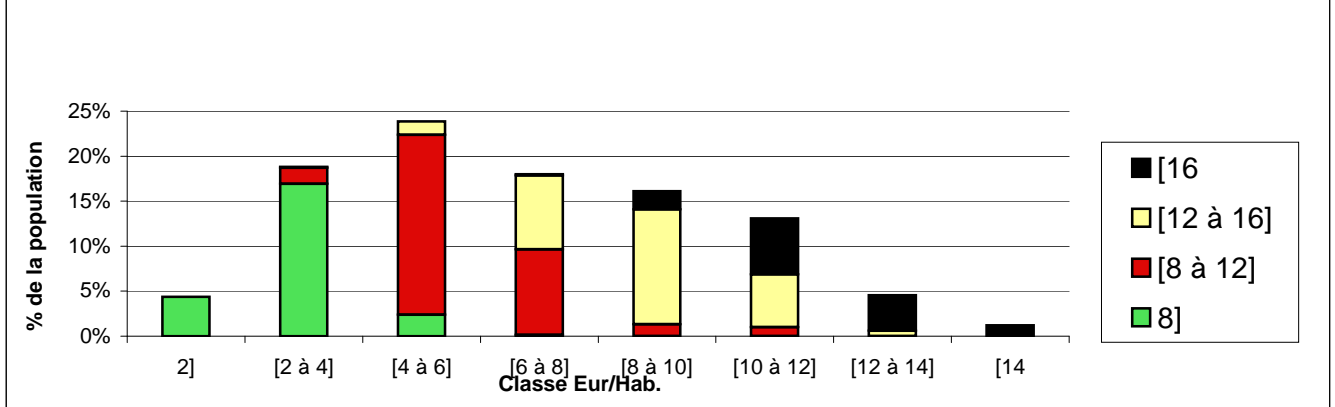
V - 1 - Evolution des soutiens par habitant desservi



V - 2 - Dispersion des soutiens par habitant (total des soutiens hors communication locale)



Dispersion des soutien (€/hab) selon la performance arrêt des comptes 2008



V - 3 - Compensation par habitant

non compensé
 0 à 1 € / habitant
 1 à 2 € / habitant
 plus de 2 € / habitant

2005		2006		2007		2008	
contrat	% pop	contrat	% pop	contrat	% pop	contrat	% pop
294	85,7%	427	59,2%	444	53,3%	530	58,3%
93	12,6%	384	28,3%	393	30,0%	309	22,1%
23	1,7%	208	12,1%	244	14,9%	267	18,6%
0	0,0%	15	0,4%	35	1,9%	31	1,1%

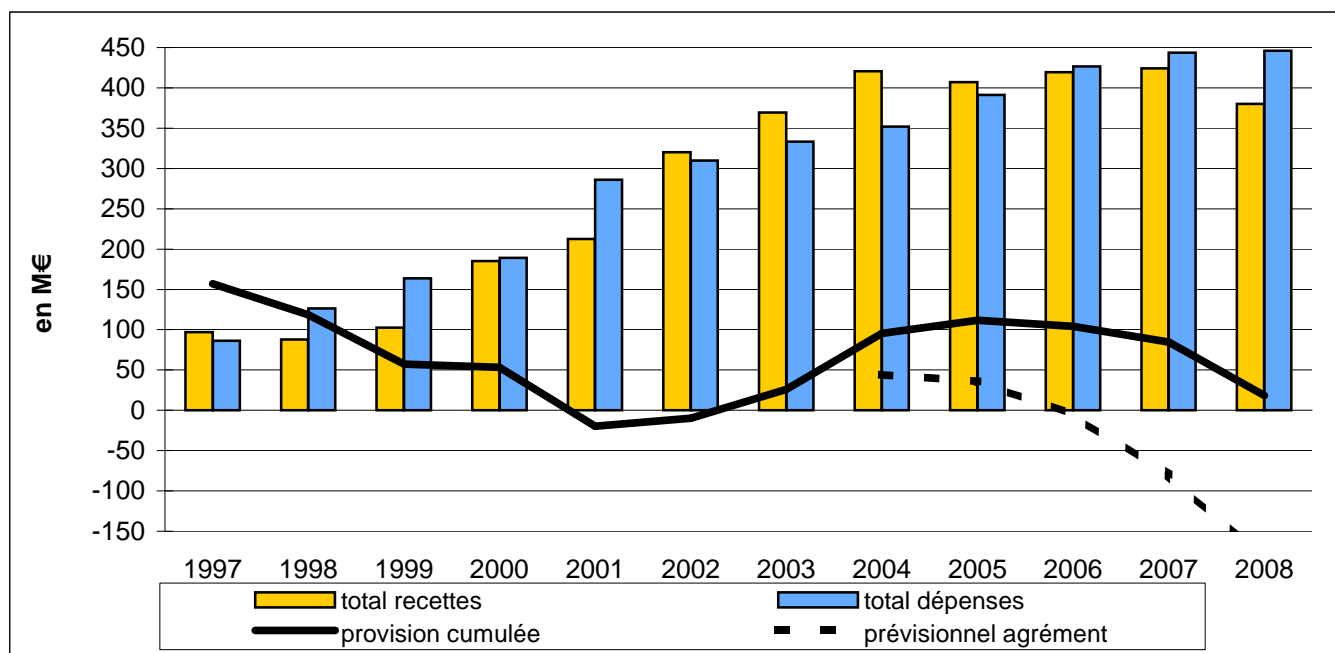
VI - Equilibre des recettes et des dépenses

VI - 1 - Evolution des postes de dépenses en M€

	résultats Adelphé + Eco-Emballages				prévision agrément 2008	écart réel/prév 2008	résultats		prévionnels	
	2005	2006	2007	2008			Adelphé 2008	EE 2008	Adelphé 2009	EE 2009
	total soutien collectivités locales	332	371	382			384	479	80%	24
Transport et mise en marché	27	19	20	19	23	81%	2	17	2	18
autres soutiens (Com, Mapéos ...)	1	2	8	9	0		0	9	0	5
Total soutien aux collectes	360	392	410	411	502	82%	25	386	27	425
R&D et études	2	1	3	3	3	90%	0	2	0	2
communication nationale	7	8	6	7	15	45%	0,1	6	0,2	6
frais de fonctionnement	23	25	25	26	24	109%	1,7	24	1,5	25
Total dépenses	391	427	443	446	544	82%	27	419	28	457
soutien collectivités / total dépenses	84,8%	86,8%	86,0%	86,0%	88,1%	98%	87,4%	85,9%	86,9%	87,9%
soutien aux collectes / total dépenses	91,9%	92,0%	92,3%	92,1%	92,4%	100%	93,4%	92,0%	94,0%	93,0%
frais fonctionnement / total dépenses	5,9%	5,8%	5,6%	5,8%	4,4%	132%	6,2%	5,8%	5,3%	5,4%
accompagnement autres filières	0,043	0,002	0,090	0,119						

VI - 2 - Evolution des provisions en M€

	résultats Adelphé + Eco-Emballages				prévision agrément 2008	écart réel/prév 2008	résultats		prévionnels	
	2005	2006	2007	2008			Adelphé 2008	EE 2008	Adelphé 2009	EE 2009
	Contributions	402	411	411			423	439	96%	30
Dépenses	391	427	443	446	544	82%	27	419	28	457
Autres (financiers, équilibrage)	5	9	13	-43	0		1	-44	0,3	5,6
Solde de l'année	16	-7	-19	-66	-105	1	4	-70	1	-70
Provision cumulée	112	104	85	19	-185	-10%	6	33	-51	
provision cumulée / total dépenses	29%	24%	19%	4%	-34%		23%	8%	-11%	



VII - Tonnages valorisés

VII - 1 - Evolutions des quantités valorisées en kT brut

	résultats Adelphé + Eco-Emballages				prévision agrément 2008	écart réel/prév 2008	résultats		prévisionnels	
	2005	2006	2007	2008			Adelphé 2008	EE 2008	Adelphé 2009	EE 2009
	collecte sélective acier	78	80	84			87	80	109%	6
collecte sélective aluminium	4	4	5	5	4	134%	0,4	4	0	5
collecte sélective papier carton	409	442	463	470	473	99%	26	444	27	463
collecte sélective plastiques	198	210	218	218	267	81%	14	204	14	215
collecte sélective verre	1 833	1 883	1 906	1 925	2 024	95%	306	1 620	296	1 649
Total collecte sélective	2 522	2 618	2 676	2 705	2 848	95%	352	2 353	344	2 416
acier mâchefers (+ compost)	235	242	237	232	266	87%	11	220	11	224
aluminium mâchefers (+ compost)	10	11	12	13	12	105%	0,3	12	0	12
compost (papier carton)	15	9	10	9	22	43%	0,5	9	0	9
Total valorisation matière	2 782	2 880	2 935	2 958	3 148	94%	364	2 594	356	2 661
valorisation énergétique	752	788	746	789	821	96%	22	766	36	767
Total valorisation	3 534	3 668	3 681	3 747	3 969	94%	386	3 361	392	3 429

VII - 2 - Tonnages de déchets correspondants aux emballages contribuant

Les tonnages de déchets d'emballages sont calculés en appliquant des coefficients de corrections aux tonnages mis en marché.

Ces coefficients correspondent aux taux d'humidité et d'impureté des emballages dans les collectes sélectives.

coef CS : 12% acier, 20% aluminium, 10 % papier carton, 13% plastique et 2% verre

et dans les sous produits de déferrage (coef de 0,41)

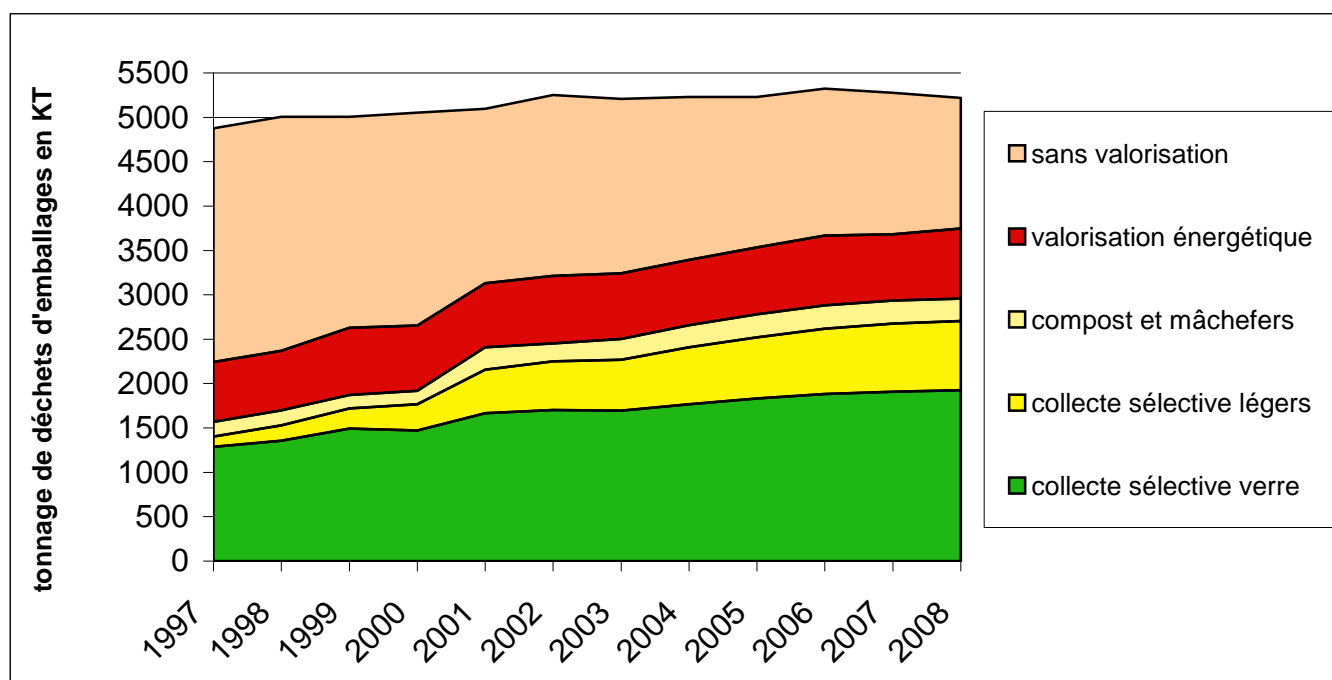
La formule de calcul est :

$$t \text{ déchets} = [(t \text{ mis en marché} - 0,41 t \text{ déferrage}) / (1 - \text{Coef CS})] + t \text{ déferrage}$$

Tonnage de déchets correspondant aux emballages contribuant

	1999	2000	2001	2002	2003	2004	2005	2006	2007	2008
Adelphé	1218	1219	1220	1166	1194	1182	1221	1400	1364	1341
Eco-Emballages	3786	3788	3833	3930	4058	4025	4007	3922	3913	3877

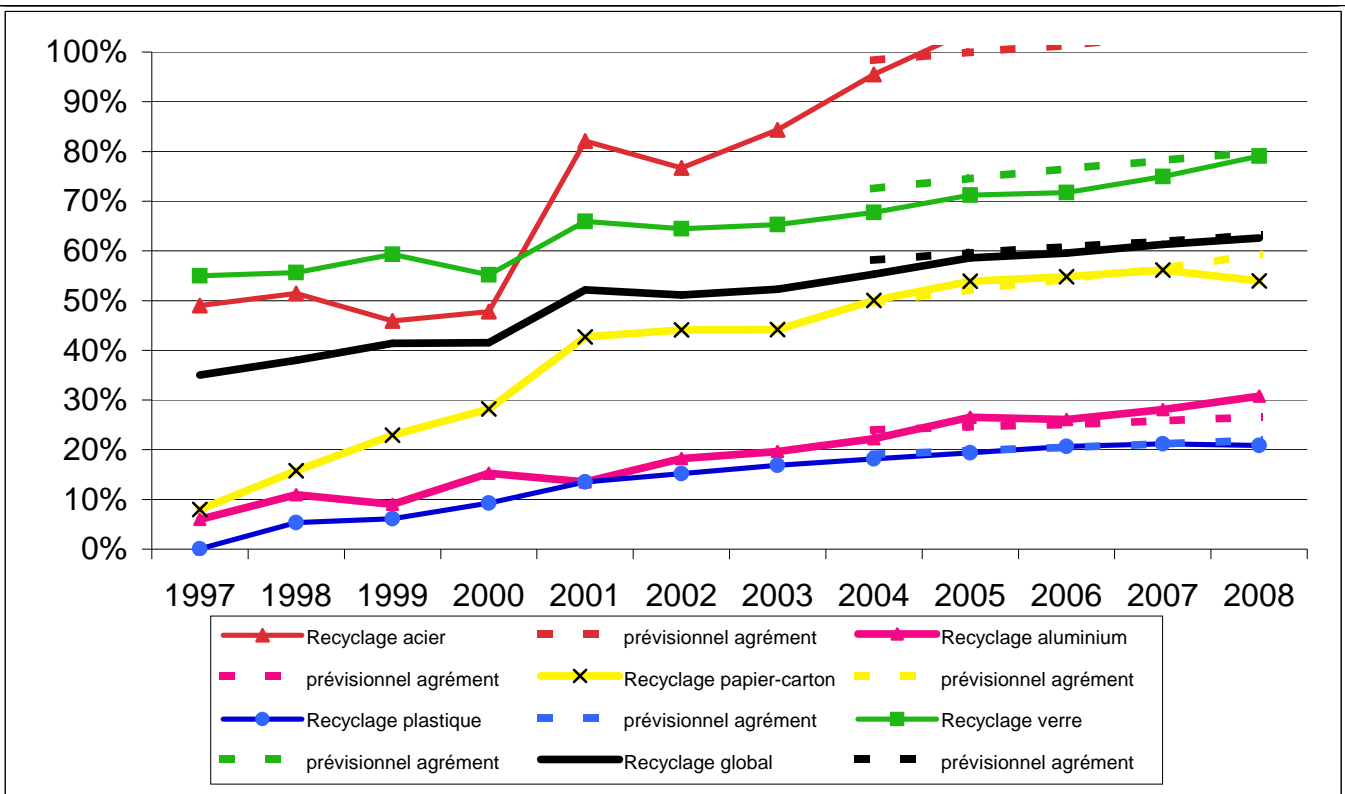
VII - 3 - Evolution de la fin de vie des déchets d'emballages



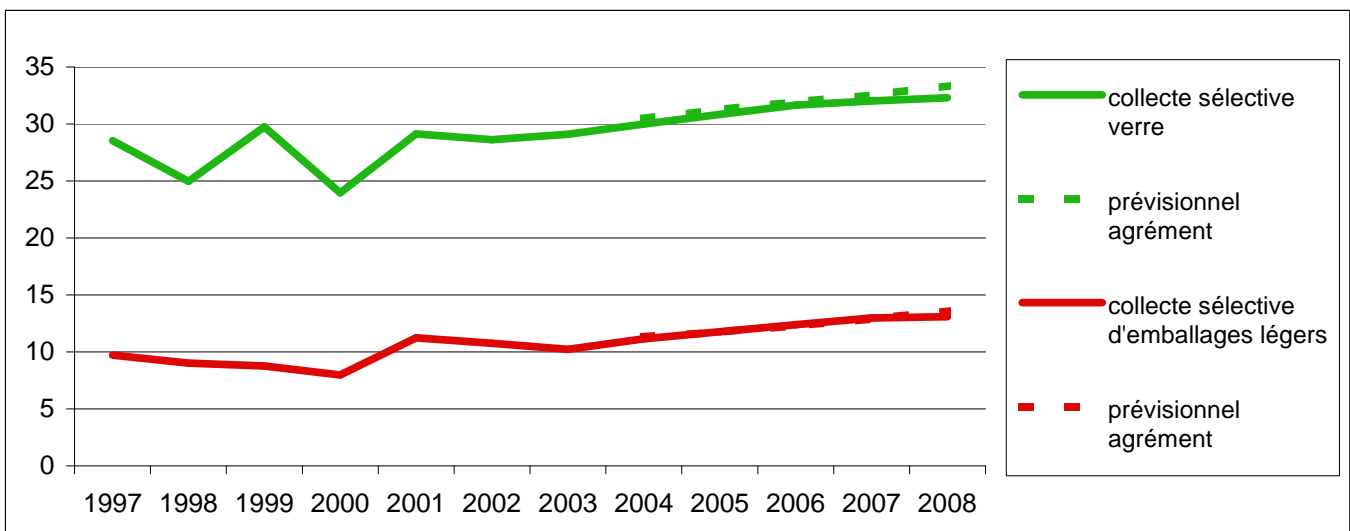
VIII - Taux de recyclage et de valorisation

VIII - 1 - Evolutions des taux de recyclage et de valorisation

	résultats Adelphé + Eco-Emballages				prévision agrément 2008	écart réel/prév 2008	résultats		prévisionnels	
	2005	2006	2007	2008			Adelphé 2008	EE 2008	Adelphé et EE 2009	Adelphé et EE 2009
	recyclage acier	104%	109%	109%			110%	105%	105%	
recyclage aluminium	27%	26%	28%	31%	27%	114%			32%	
recyclage papier carton	54%	55%	56%	54%	59%	91%			57%	
recyclage plastiques	19,4%	20,6%	21,2%	20,9%	21,8%	96%			22%	
recyclage verre	71%	72%	75%	79%	80%	99%			81%	
Total recyclage	59%	60%	61%	62,6%	63%	99%			65%	
Total valorisation	74%	76%	77%	79,3%	80%	99%			82%	



VIII - 2 - Evolutions des performances en kg par habitant



X - Niveau de prise en charge des coûts

X - 1 - Méthode de calcul

L'évaluation d'un indicateur de niveau de prise en charge des coûts repose nécessairement sur des choix de conventions qui dépendent de l'objectif recherché. L'indicateur retenu, en accord avec la commission consultative d'agrément, est centré sur l'action de ces sociétés et en particulier de ses limites contractuelles :

- en amont sur les déchets d'emballages ménagers contribuant correspondant aux seuls déchets dont la responsabilité en fin de vie dépend des sociétés agréées.
- en aval sur la population sous contrat qui permet de prendre en compte l'ensemble des collectivités locales ayant fait le choix de bénéficier des soutiens des sociétés agréées.

Les autres soutiens à la collecte sont considérés comme des dépenses prises en charge à 100% par les sociétés agréées.

X - 2 - Calcul de l'indicateur

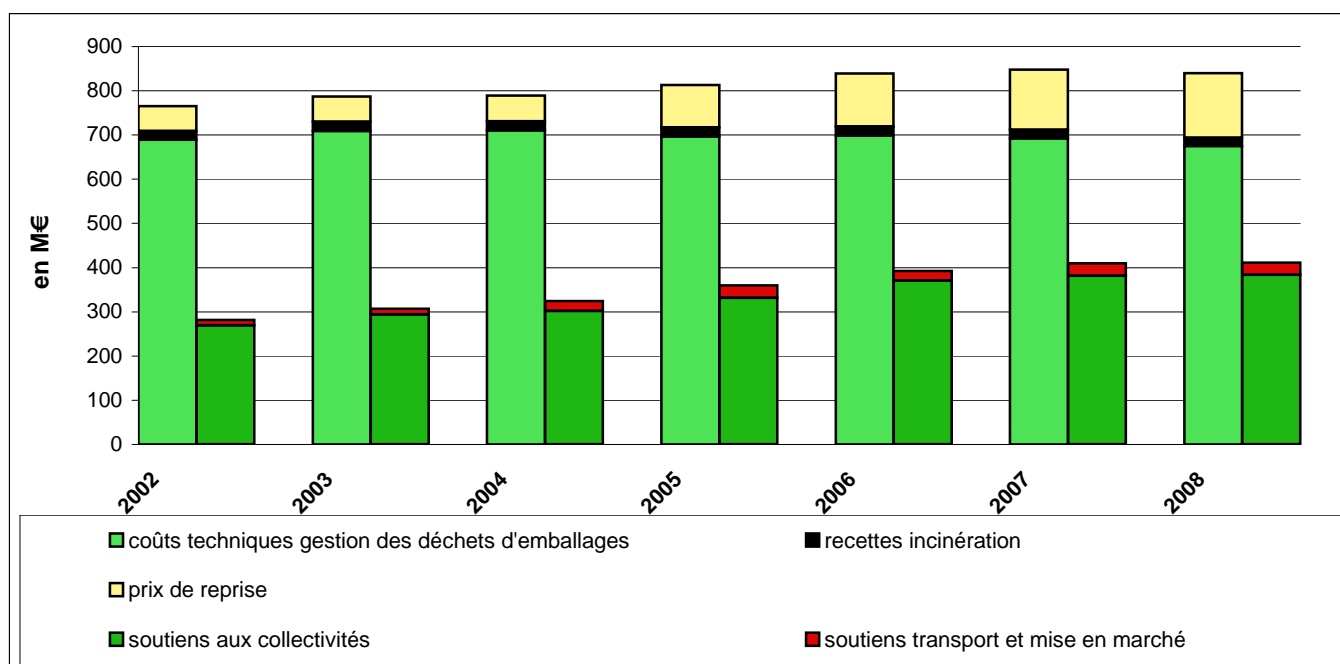
Indicateur national du niveau de prise en charge des coûts de gestion des déchets d'emballages ménagers par les sociétés agréées, par rapport à la population sous contrat, les recettes industrielles étant prises en compte.

niveau de prise en charge	2005	2006	2007	2008
	52,2%	56,8%	59,8%	61,5%

Paramètres constitutifs

		2005	2006	2007	2007	
tonnage déchets emballages ménagers contribuant	kt	5228	5322	5277	5218	cf point VII - 2
coût complet de gestion déchets emballages ménagers	€ / t	155	157	159	159	cf point X - 2
recettes industrielles	€ / t	22	26	29	32	cf point X - 3
coût technique de gestion déchets emballages ménagers	€ / t	133	131	130	128	cf point X - 4
Coût technique total déchets d'emballages	M€	695	697	684	666	
soutiens aux collectivités locales	M€	332	371	382	384	cf point IV - 1
autres soutiens à la collecte	M€	1	2	8	9	cf point VI - 1
soutiens transport et mise en marché	M€	27	19	20	19	cf point VI - 1
population sous contrat multimatériaux	%	98,8%	98,8%	98,9%	99,0%	cf point III - 1

X - 2 - Evolution de la prise en charge des coûts



Fiche matériau - ACIER

M - 1 - Bilan tonnage en kt

	2000	2001	2002	2003	2004	2005	2006	2007	2008
tonnage contribuant	352	347	330	326	310	301	296	294	289
acier non incinéré	27	55	68	66	76	78	80	84	87
acier incinéré	141	230	185	209	220	235	242	237	232
total recyclage	167	285	253	275	296	313	322	321	319
taux de recyclage	48%	82%	77%	84%	95%	104%	109%	109%	110%

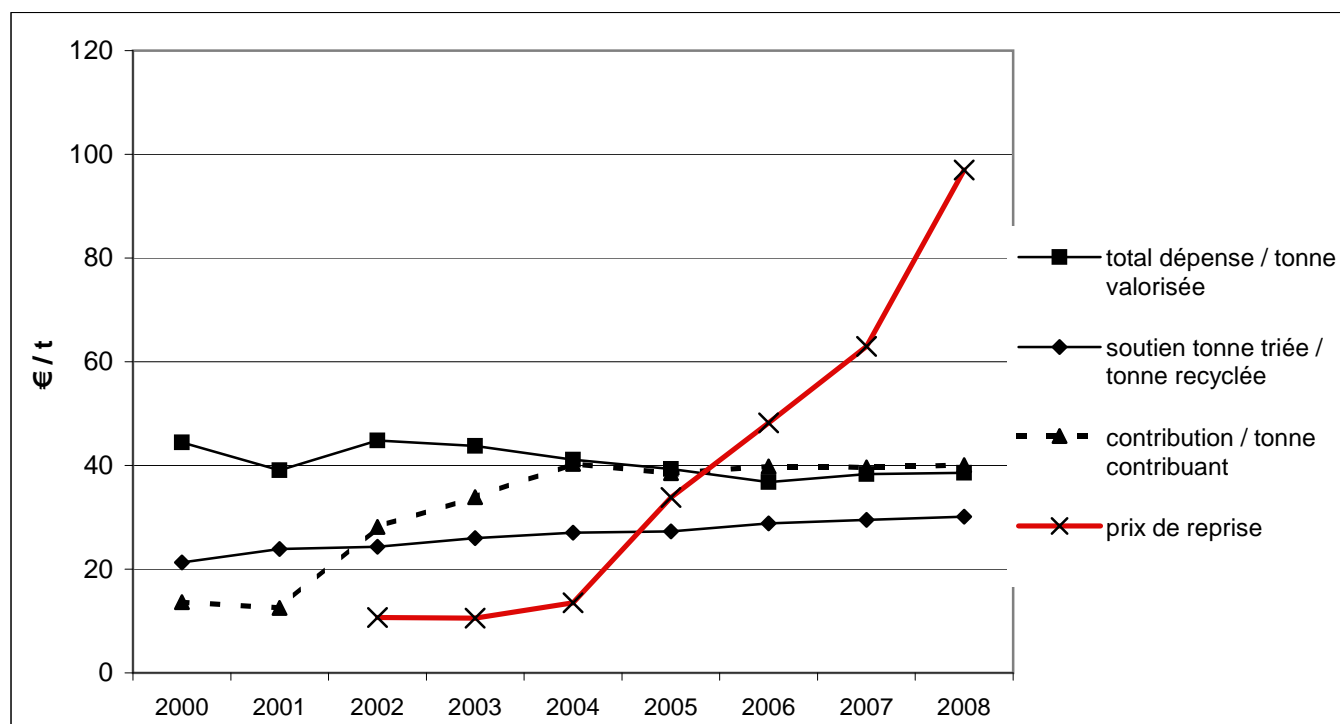
M - 2 - Bilan financier en M€

	2000	2001	2002	2003	2004	2005	2006	2007	2008
contributions	5	4	9	11	13	12	12	12	12
soutien à la tonne triée	4	7	6	7	8	9	9	9	10
transport et mise en marché	2	3	2	3	3	2	1	1	1
R&D, études, communication	0	0	0	0	0	0	0	0	0
contribution dépenses communes	2	2	3	2	2	2	2	2	2
total des dépenses	7	11	11	12	12	12	12	12	12
% des dépenses aux collectivités locales	53%	59%	70%	70%	70%	73%	83%	83%	85%
solde de l'exercice (sans correction)	-0,3	-2,1	-6,1	-1,5	-0,3	-0,4	0,0	-0,7	-0,7
solde de l'exercice / total des dépenses	-4%	-19%	-54%	-12%	-2%	-3%	0%	-5%	-6%

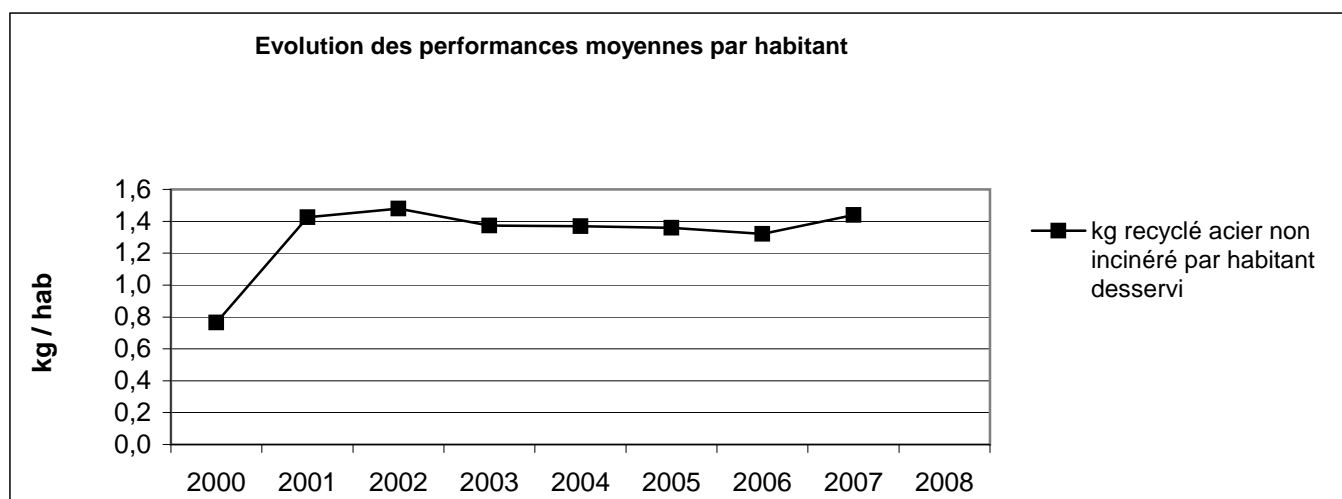
Prix de reprise

acier non incinéré
acier incinéré

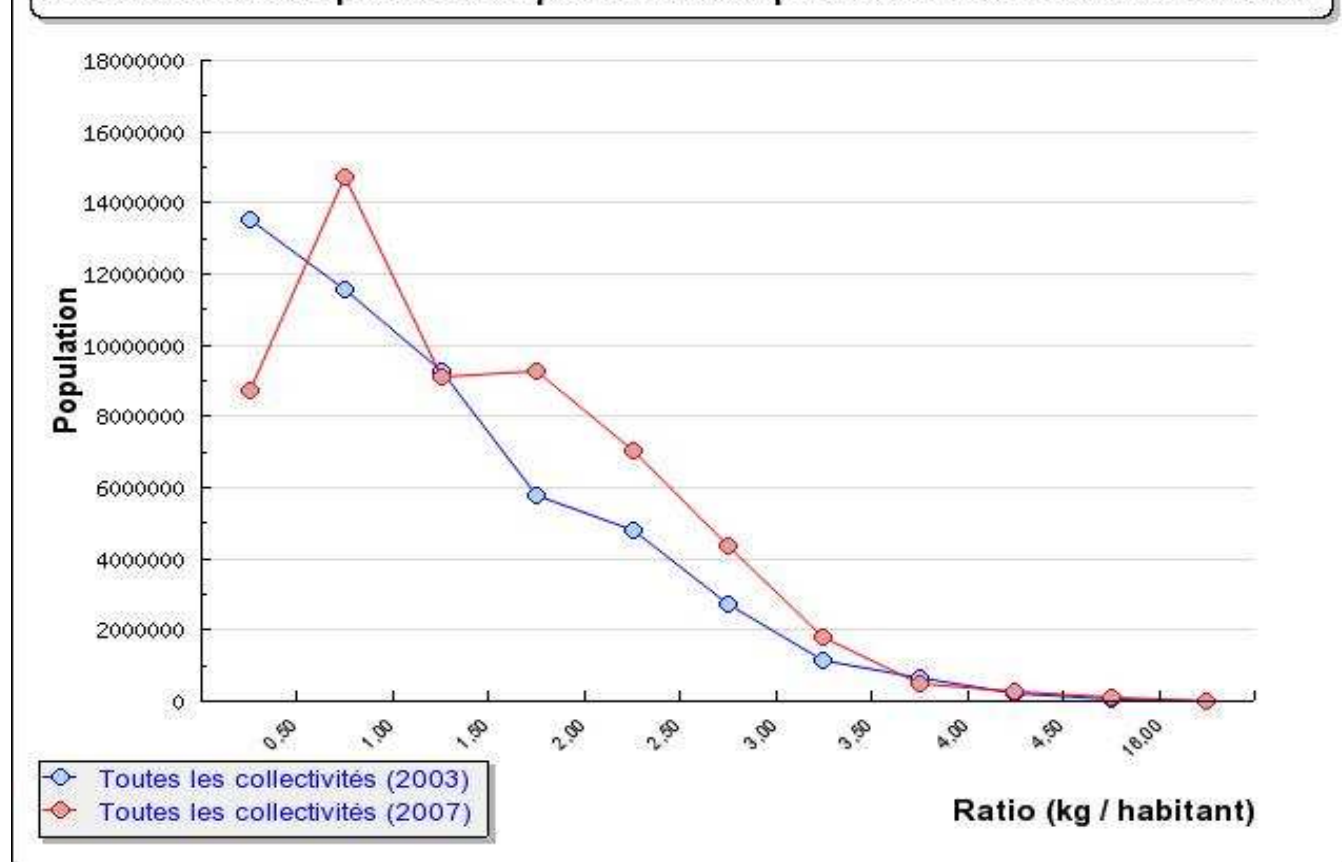
	2001	2002	2003	2004	2005	2006	2007	2008
acier non incinéré	1,0	1,3	1,3	2,3	4,8	6,1	8,2	11,7
acier incinéré	1,7	1,4	1,6	1,7	5,8	9,4	12,0	19,2



M - 3 - Performance par habitant



Evolution de la dispersion des performances pour l'ensemble des collectivités



source graphique : www.sinoe.org/module/ecoEmballages/graphique/evolutionDispersionPerf.php

M - 4 - Part des types de reprises

	2001	2002	2003	2004	2005	2006	2007	2008
nombre contrat en reprise garantie					9	187	203	207
% tonnage correspondant					2%	31%	32%	30%
nombre de contrat reprise collectivité ou autre reprise	71	85	76	64		25	33	28
% tonnage correspondant	9%	7%	14%	14%	18%	2%	8%	4%

Informations complémentaires issues des rapports établis dans le cadre de la directive emballages

en kt	1998	1999	2000	2001	2002	2003	2004	2005	2006	2007
gisement emballages mis en marché	630	653	681	683	680	633	655	631	614	
tonnage recyclé	300	310	348	368	368	373	357	368	415	
taux de recyclage tout emballage	48%	47%	51%	54%	54%	59%	55%	58%	68%	
taux de valorisation tout emballage	48%	47%	51%	54%	54%	59%	55%	58%	68%	

Fiche matériau - ALUMINIUM

M - 1 - Bilan tonnage en kt

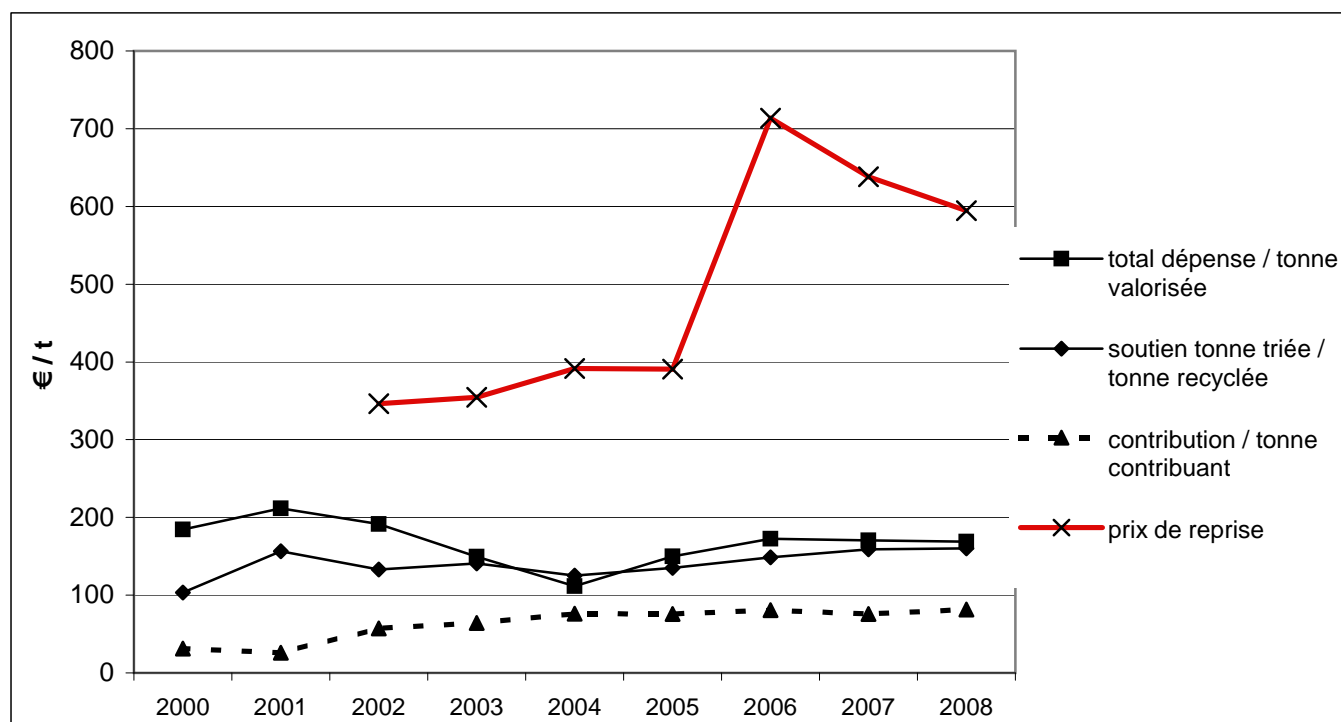
	2000	2001	2002	2003	2004	2005	2006	2007	2008
tonnage contribuant en kt	43	52	57	56	55	54	57	61	57
aluminium non incinéré	1	2	2	3	3	4	4	5	5
aluminium incinéré	6	5	8	8	9	10	11	12	13
total recyclage	7	7	10	11	12	14	15	17	17
valorisation énergétique	5	5	4	6	8	7	7	6	7
total valorisation	11	11	15	17	20	21	21	24	24
taux de recyclage	15%	13%	18%	20%	22%	26%	26%	28%	31%

M - 2 - Bilan financier en M€

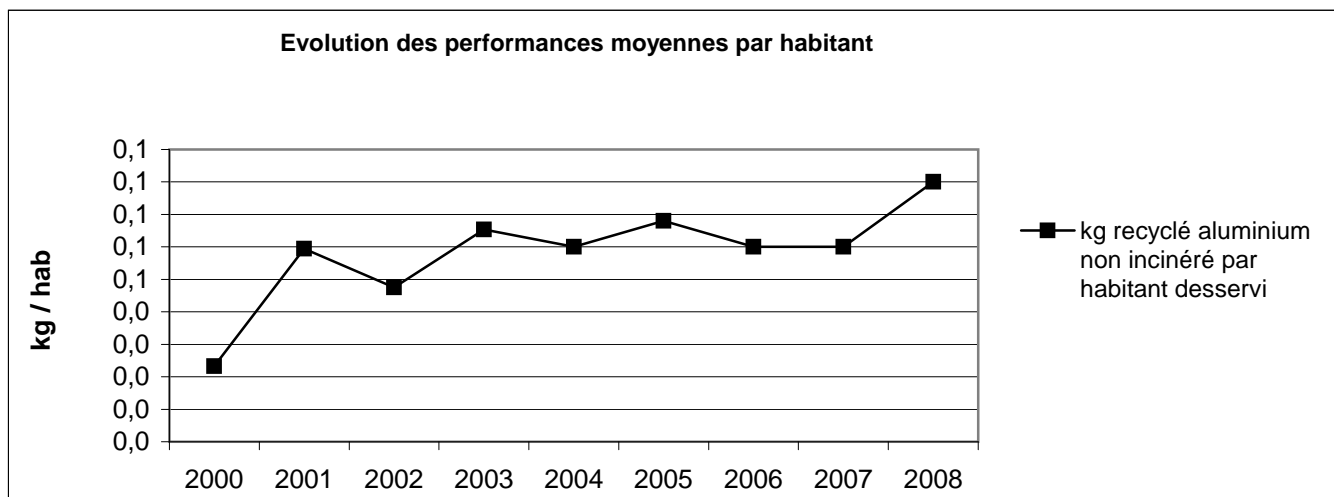
	2000	2001	2002	2003	2004	2005	2006	2007	2008
contributions	1,3	1,3	3,3	3,6	4,2	4,1	4,6	4,6	4,6
soutien à la tonne triée	0,7	1,1	1,4	1,6	1,5	1,9	2,2	2,7	2,8
valorisation énergétique	0,1	0,1	0,2	0,2	0,2	0,3	0,4	0,3	0,3
transport et mise en marché	0,0	0,0	0,0	0,0	0,0	0,2	0,3	0,2	0,3
R&D, études, communication	0,7	0,7	0,4	0,1	0,1	0,0	0,1	0,0	0,0
contribution dépenses communes	0,6	0,5	0,9	0,7	0,5	0,8	0,7	0,7	0,7
total des dépenses	2,1	2,4	2,8	2,5	2,3	3,2	3,7	4,0	4,1
% des dépenses aux collectivités locales	37%	51%	62%	90%	93%	78%	78%	84%	85%
solde de l'exercice (sans correction)	0,4	-0,5	-0,9	0,9	1,8	0,9	0,9	0,6	0,5
solde de l'exercice / total des dépenses	20%	-20%	-31%	34%	81%	28%	25%	15%	13%

Prix de reprise

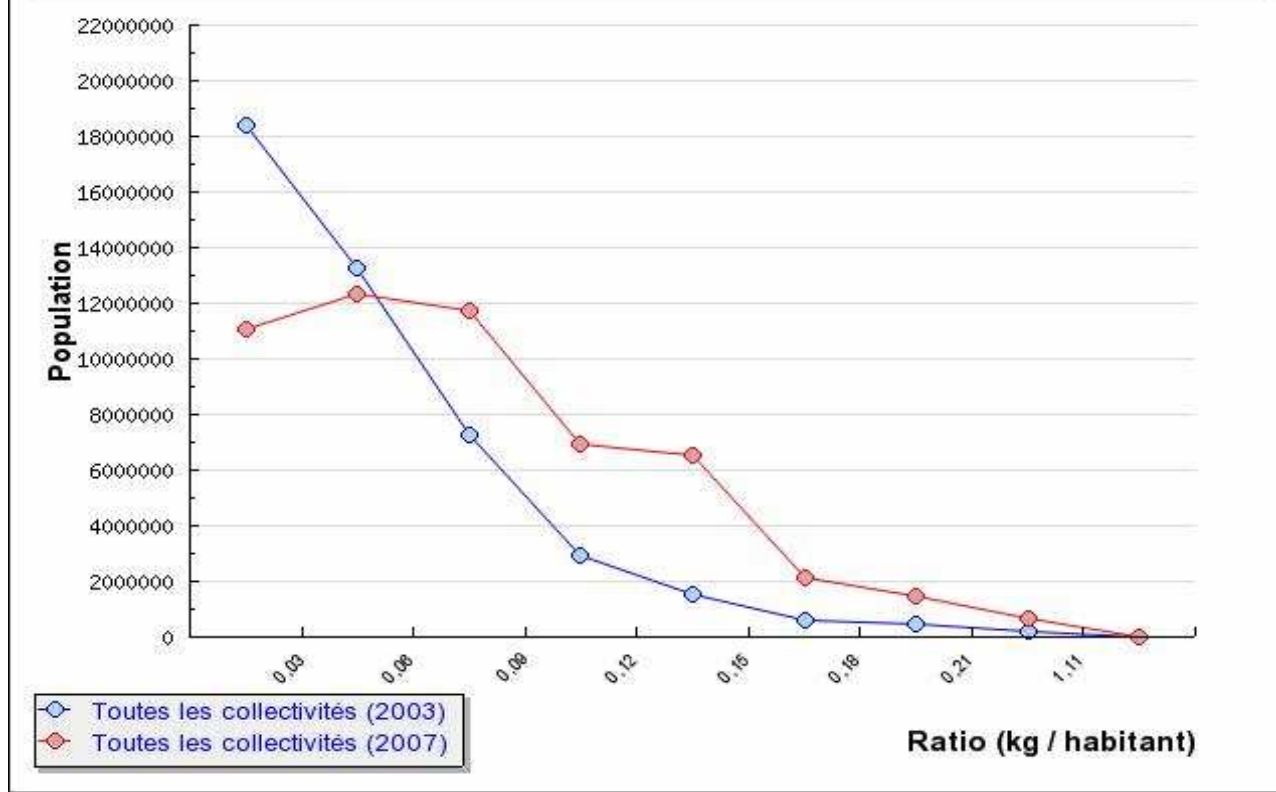
	2001	2002	2003	2004	2005	2006	2007	2008
aluminium non incinéré	0,6	0,5	0,8	0,6	1,2	2,2	2,7	2,1
aluminium incinéré	1,1	3,1	3,1	4,1	4,3	8,4	8,2	8,3



M - 3 - Performance par habitant



Evolution de la dispersion des performances pour l'ensemble des collectivités



source graphique : www.sinoe.org/module/ecoEmballages/graphique/evolutionDispersionPerf.php

M - 4 - Part des types de reprises

	2001	2002	2003	2004	2005	2006	2007	2008
nombre contrat en reprise garantie								191
% tonnage correspondant								26%
nombre de contrat reprise collectivité ou autre reprise								22
% tonnage correspondant								6%

Informations complémentaires issues des rapports établis dans le cadre de la directive emballages

en kt	1998	1999	2000	2001	2002	2003	2004	2005	2006	2007
gisement emballages mis en marché	51	51	52	56	54	55	56	54	55	
tonnage recyclé	8	9	12	17	17	19	20	21	21	
taux de recyclage tout emballage	15%	18%	23%	30%	32%	35%	36%	39%	38%	
taux de valorisation tout emballage	24%	26%	32%	39%	41%	45%	46%	50%	50%	

Fiche matériau - PAPIER-CARTON

M - 1 - Bilan tonnage en kt

	2000	2001	2002	2003	2004	2005	2006	2007	2008
tonnage contribuant en kt	726	769	787	797	791	796	822	843	889
EMR	189	294	302	316	348	377	409	429	435
ELA	8	16	36	19	29	31	32	34	35
compost	8	18	9	17	19	15	9	10	9
total recyclage	205	328	347	352	396	424	450	474	479
valorisation énergétique	326	234	358	305	288	299	295	291	305
total valorisation	531	562	705	657	684	722	745	765	784
taux de recyclage	28%	43%	44%	44%	50%	53%	55%	56%	54%

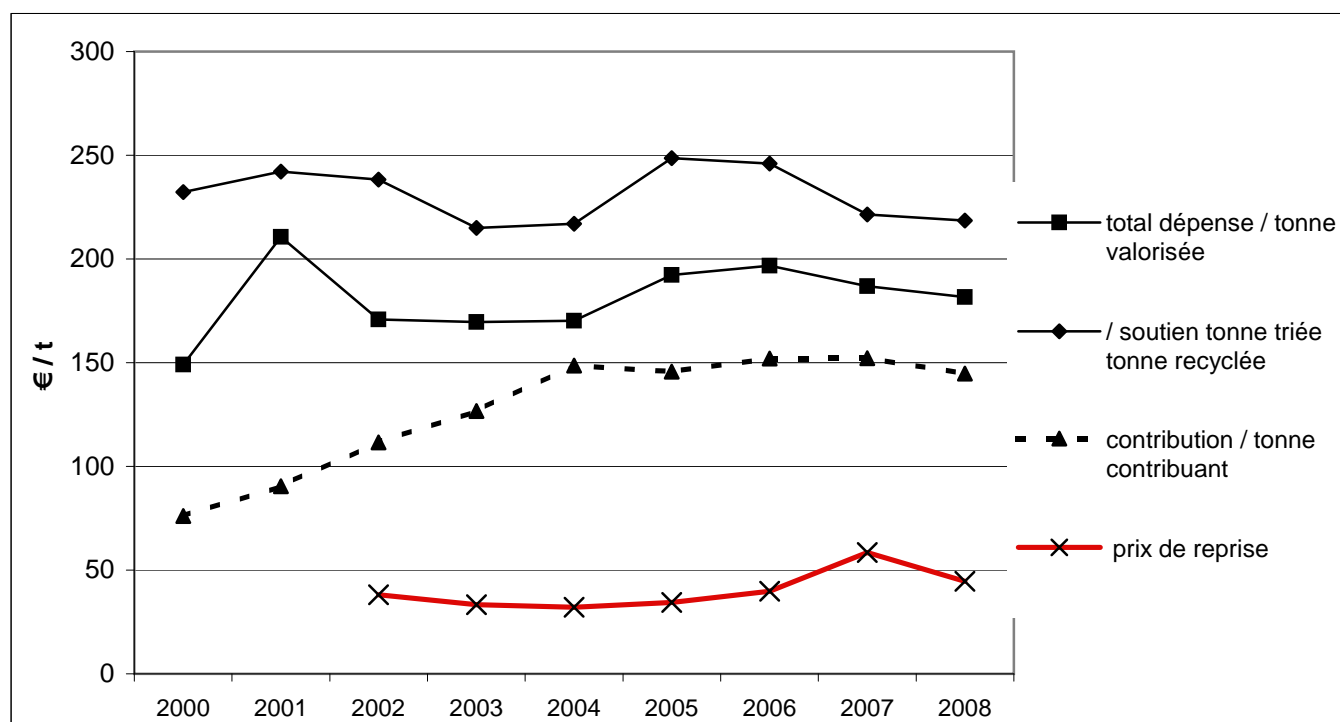
M - 2 - Bilan financier en M€

	2000	2001	2002	2003	2004	2005	2006	2007	2008
contributions	55	70	88	101	118	116	125	128	129
soutien à la tonne triée	48	79	83	76	86	105	111	105	105
valorisation énergétique	4	7	7	10	10	13	17	15	15
transport et mise en marché	3	4	4	5	5	2	1	2	2
R&D, études, communication	1	1	1	1	1	1	0	1	1
contribution dépenses communes	24	27	25	20	15	18	18	20	19
total des dépenses	79	118	120	111	116	139	147	143	143
% des dépenses aux collectivités locales	82%	80%	87%	92%	93%	91%	91%	90%	92%
solde de l'exercice (sans correction)	-31	-9	-38	-11	-5	-28	-22	-15	-14
solde de l'exercice / total des dépenses	-40%	-8%	-32%	-10%	-5%	-20%	-15%	-10%	-10%

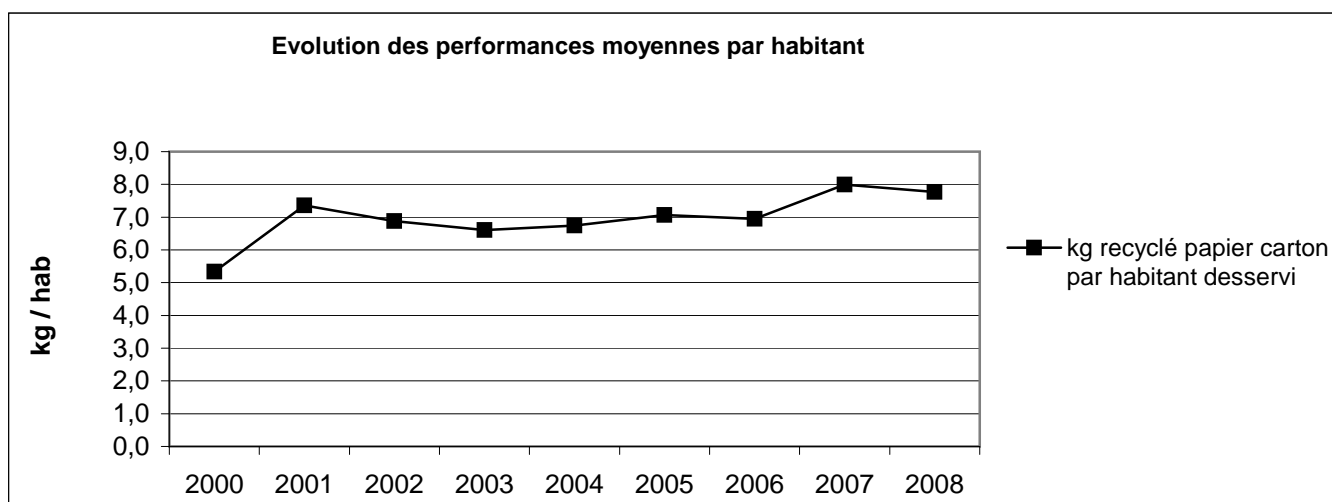
Prix de reprise

EMR

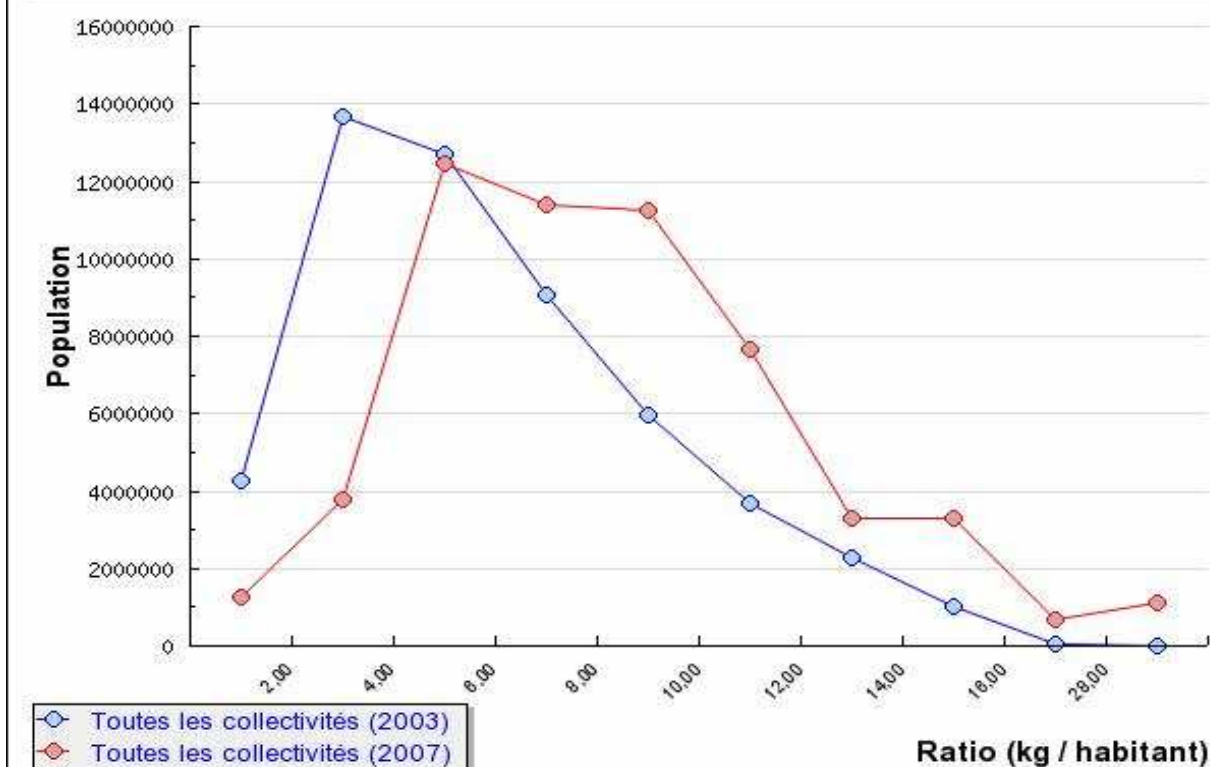
	2001	2002	2003	2004	2005	2006	2007	2008
EMR	6,2	13,2	11,7	12,7	14,6	17,9	27,7	21,4



M - 3 - Performance par habitant



Evolution de la dispersion des performances pour l'ensemble des collectivités



source graphique : www.sinoe.org/module/ecoEmballages/graphique/evolutionDispersionPerf.php

M - 4 - Part des types de reprises

	2001	2002	2003	2004	2005	2006	2007	2008
nombre contrat en reprise garantie					10	174	201	204
% tonnage correspondant					5%	30%	32%	33%
nombre de contrat reprise collectivité ou autre reprise	65	67	68	63		21	30	21
% tonnage correspondant	17%	15%	13%	13%	8%	5%	6%	5%

Informations complémentaires issues des rapports établis dans le cadre de la directive emballages

en kt	1998	1999	2000	2001	2002	2003	2004	2005	2006	2007
gisement emballages mis en marché	4 123	4 311	4 472	4 327	4 234	4 210	4 257	4 295	4 419	
tonnage recyclé	2 515	2 542	2 638	2 659	2 725	2 918	3 255	3 459	3 740	
taux de recyclage tout emballage	59%	61%	59%	59%	64%	69%	76%	81%	85%	
taux de valorisation tout emballage	82%	82%	81%	81%	87%	96%	99%	93%	96%	

Fiche matériau - PLASTIQUE

M - 1 - Bilan tonnage en kt

	2000	2001	2002	2003	2004	2005	2006	2007	2008
tonnage contribuant en kt	761	909	943	994	1026	1026	1016	1029	1042
flacons	69	120	137	166	184	196	208	216	216
autres	2	3	6	2	2	2	2	2	2
total recyclage	71	123	143	168	186	198	210	218	218
valorisation énergétique	381	318	288	377	419	446	449	448	477
total valorisation	452	441	431	544	605	644	659	666	695
taux de recyclage	9%	14%	15%	17%	18%	19%	21%	21%	21%

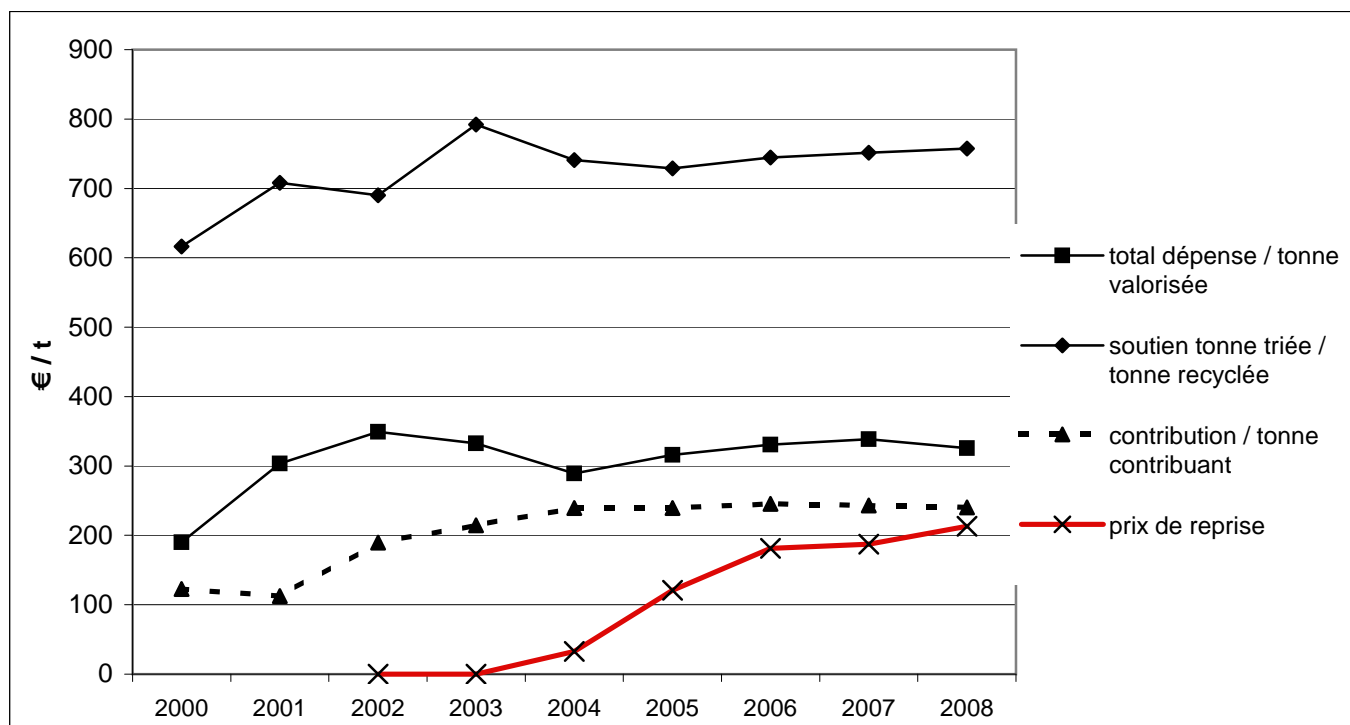
M - 2 - Bilan financier en M€

	2000	2001	2002	2003	2004	2005	2006	2007	2008
contributions	93	102	179	213	246	246	250	250	250
soutien à la tonne triée	43	87	99	133	137	144	156	164	165
valorisation énergétique	5	9	7	12	12	18	23	24	24
transport et mise en marché	4	-2	-3	-5	-6	1	1	1	2
R&D, études, communication	1	1	0	0	0	0	0	0	0
contribution dépenses communes	34	40	48	41	31	40	38	36	36
total des dépenses	86	134	151	181	175	203	218	225	226
% des dépenses aux collectivités locales	70%	75%	89%	98%	100%	88%	88%	90%	92%
solde de l'exercice (sans correction)	-22	14	-15	11	52	24	32	25	24
solde de l'exercice / total des dépenses	-25%	10%	-10%	6%	30%	12%	14%	11%	11%

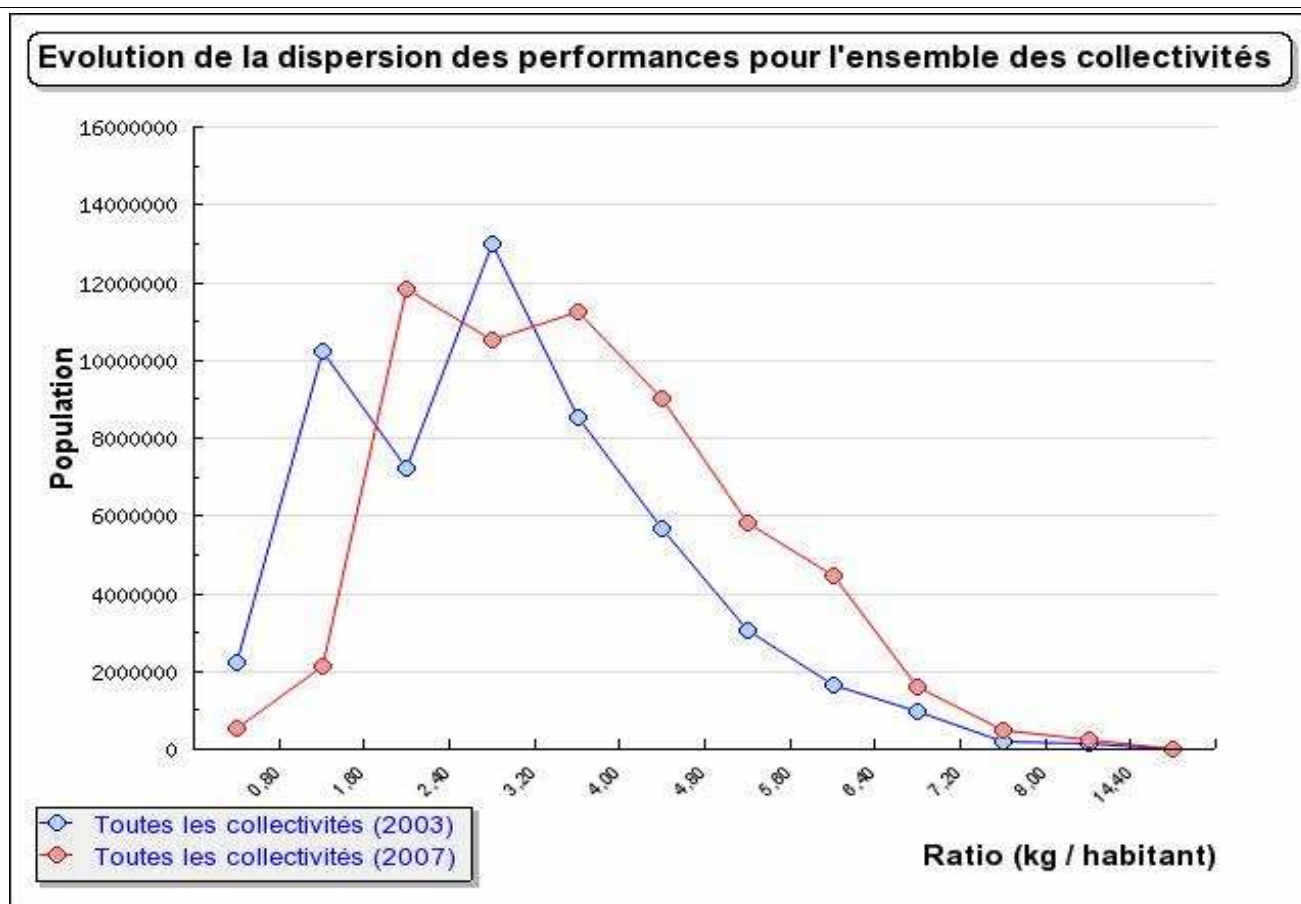
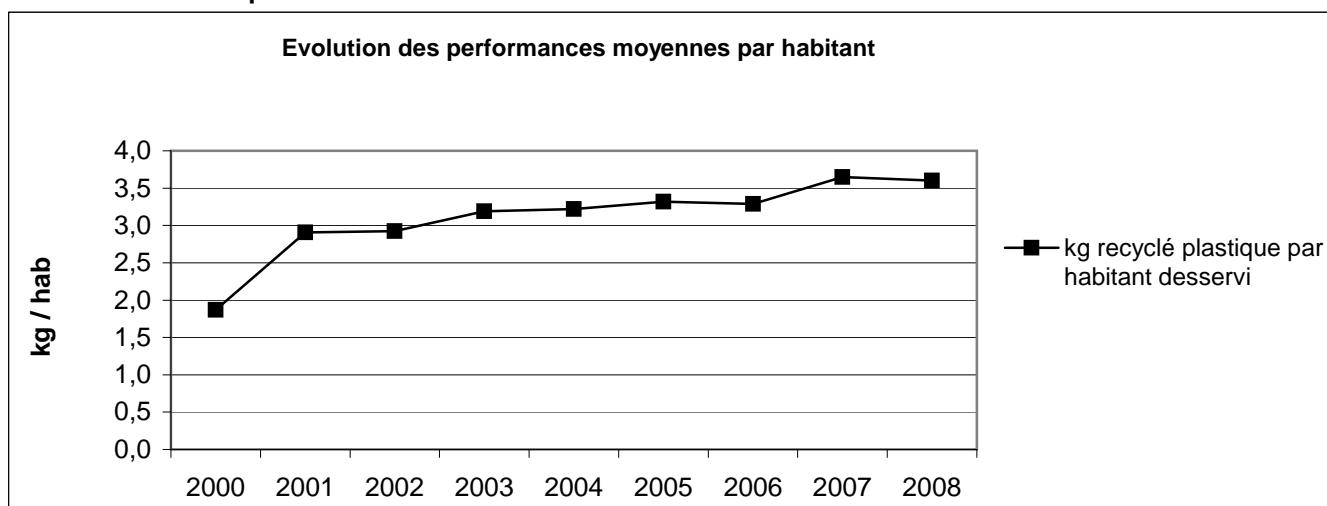
Prix de reprise

flacons

	2001	2002	2003	2004	2005	2006	2007	2008
flacons	0,0	0,0	0,0	6,1	23,9	38,0	40,8	46,4



M - 3 - Performance par habitant



source graphique : www.sinoe.org/module/ecoEmballages/graphique/evolutionDispersionPerf.php

M - 4 - Part des types de reprises

	2001	2002	2003	2004	2005	2006	2007	2008
nombre contrat en reprise garantie					5	150	163	166
% tonnage correspondant					1%	24%	27%	28%
nombre de contrat reprise collectivité ou autre reprise	16	28	27	22		4	7	21
% tonnage correspondant	4%	4%	4%	4%	4%	4%	6%	6%

Informations complémentaires issues des rapports établis dans le cadre de la directive emballages

en kt	1998	1999	2000	2001	2002	2003	2004	2005	2006	2007
gisement emballages mis en marché	1 628	1 699	1 780	1 788	1 867	1 951	1 980	2 007	2 064	
tonnage recyclé	131	153	199	243	284	313	346	381	393	
taux de recyclage tout emballage	7%	8%	9%	14%	15%	16%	17%	19%	19%	
taux de valorisation tout emballage	40%	41%	43%	44%	47%	50%	51%	54%	53%	

Fiche matériau - VERRE

M - 1 - Bilan tonnage en kt

	2000	2001	2002	2003	2004	2005	2006	2007	2008
tonnage contribuant en kt	2664	2527	2522	2597	2609	2576	2625	2544	2435
verre coloré	1111	1509	1617	1686	1757	1822	1873	1906	1925
verre incolore	10	6	9	10	11	11	10		
total recyclage	1120	1515	1626	1696	1767	1833	1883	1906	1925
taux de recyclage	42%	60%	64%	65%	68%	71%	72%	75%	79%

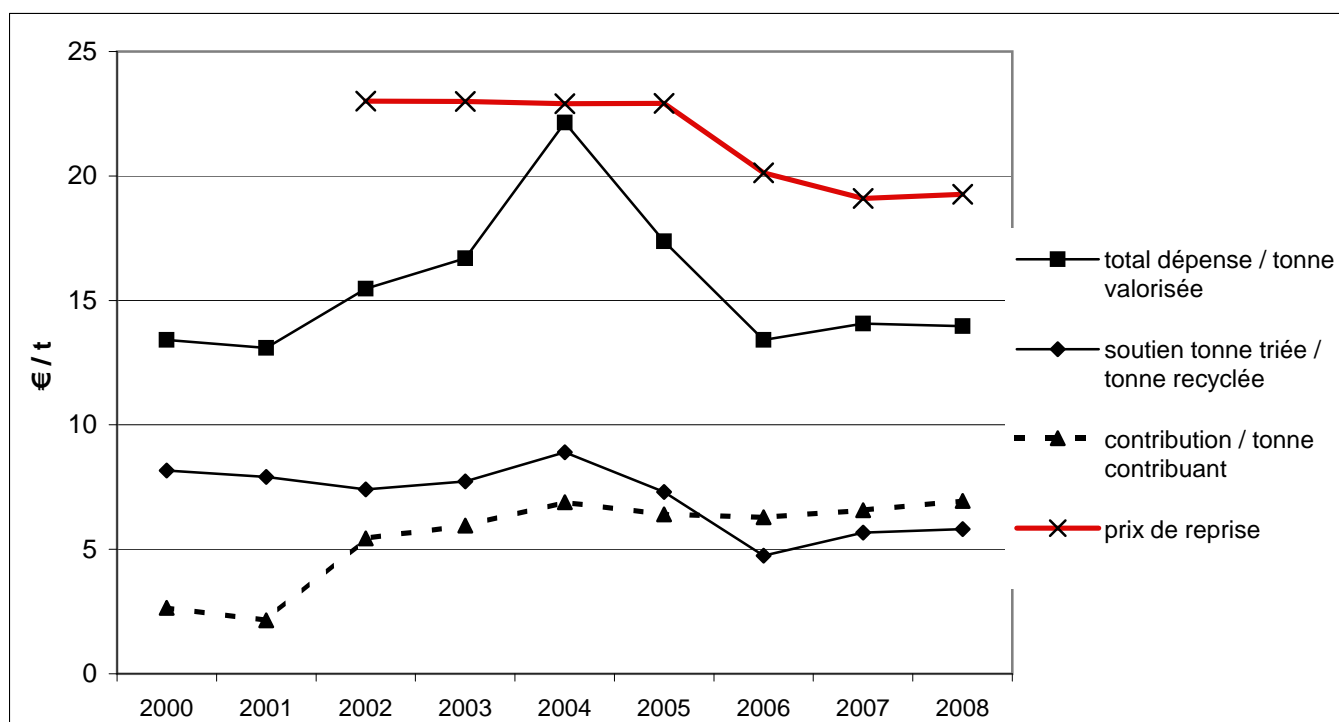
M - 2 - Bilan financier en M€

	2000	2001	2002	2003	2004	2005	2006	2007	2008
contributions	7	5	14	15	18	17	17	17	17
soutien conteneurs	4	5	4	4	6	3	-2	1	1
soutien à la tonne triée	5	7	8	9	10	10	11	10	11
transport et mise en marché	3	6	9	12	20	20	14	12	13
R&D, études, communication	0	0	0	0	0	0	0	0	0
contribution dépenses communes	3	2	4	4	3	-1	2	4	3
total des dépenses	15	20	25	28	39	32	25	27	27
% des dépenses aux collectivités locales	49%	69%	65%	54%	45%	48%	39%	46%	48%
solde de l'exercice (sans correction)	-8	-7	-14	-15	-22	-15	-9	-10	-10
solde de l'exercice / total des dépenses	-56%	-34%	-55%	-53%	-57%	-47%	-35%	-38%	-37%

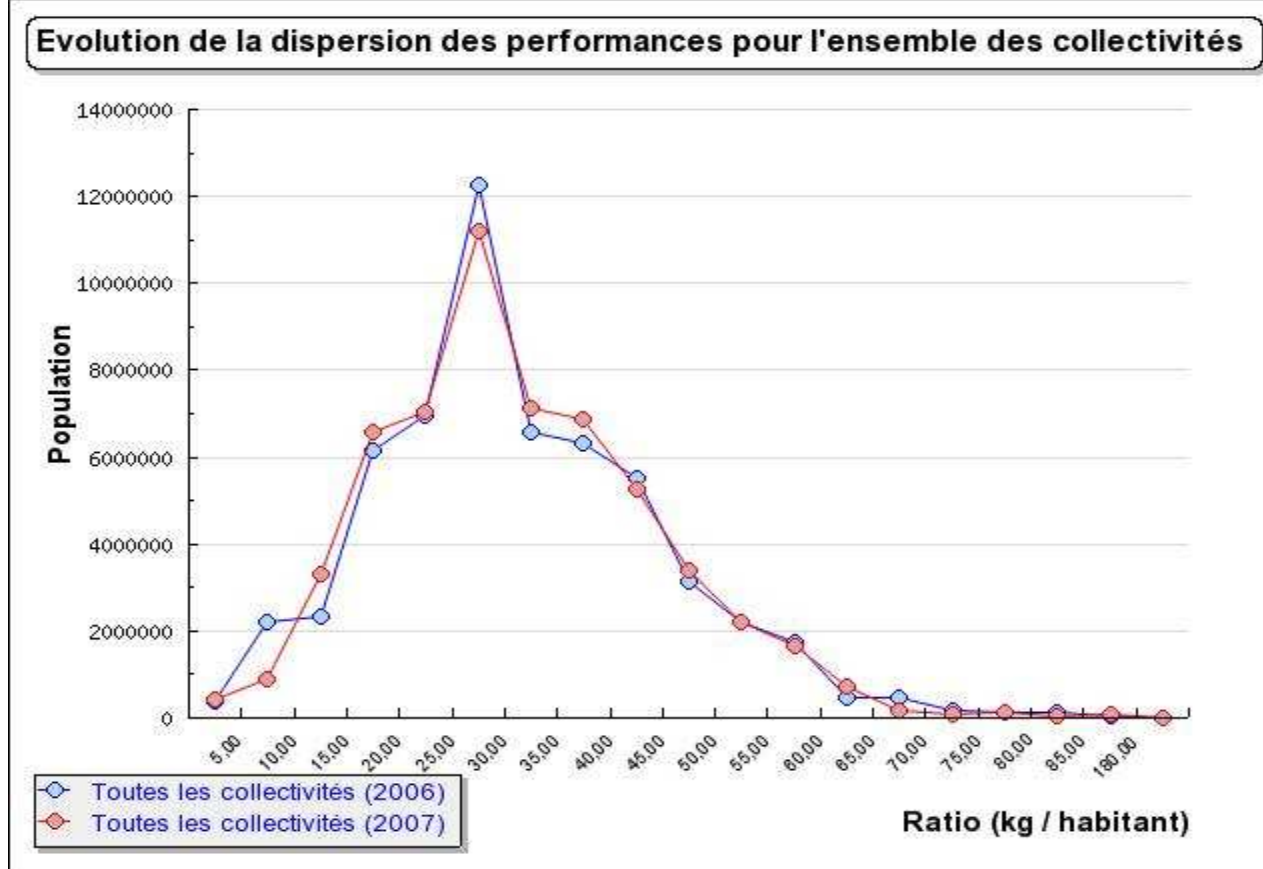
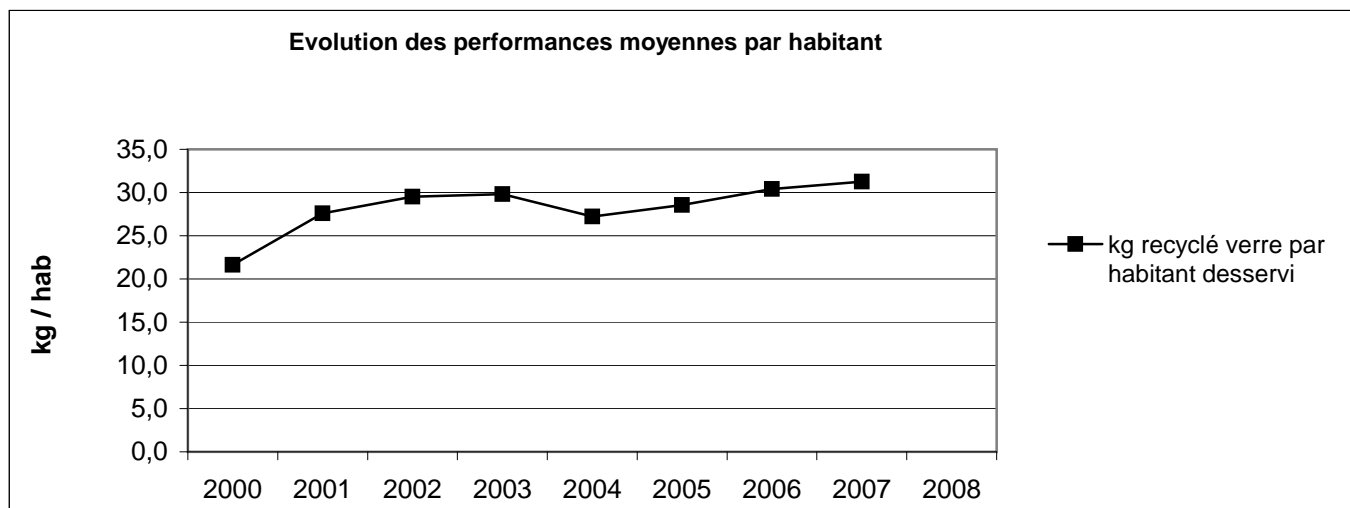
Prix de reprise

verre

	2001	2002	2003	2004	2005	2006	2007	2008
	34,9	37,4	39,0	40,5	42,0	37,9	36,4	37,1



M - 3 - Performance par habitant



source graphique : www.sinoe.org/module/ecoEmballages/graphique/dispersionPerfSelonMilieu.php

M - 4 - Part des types de reprises

	2001	2002	2003	2004	2005	2006	2007	2008
nombre contrat en reprise garantie					0	1	2	1
% tonnage correspondant					0%	0,4%	0,4%	0%
nombre de contrat reprise collectivité ou autre reprise	42	14	9	6		1	2	2
% tonnage correspondant	0%	0%	0,4%	0,3%	0,2%	0%	0%	0%

Informations complémentaires issues des rapports établis dans le cadre de la directive emballages

en kt	1998	1999	2000	2001	2002	2003	2004	2005	2006	2007
gisement emballages mis en marché	3 513	3 384	3 403	3 369	3 372	3 240	3 135	3 151	3 205	
tonnage recyclé	1 576	1 686	1 691	1 733	1 769	1 841	1 840	1 882	1 908	
taux de recyclage tout emballage	45%	50%	50%	51%	52%	57%	59%	60%	60%	
taux de valorisation tout emballage	45%	50%	50%	51%	52%	57%	59%	60%	60%	